



COMPONENTES Y REFACCIONES PARA TUS HERRAMIENTALES

POWERING PRECISION IN PLASTIC INJECTION

CATÁLOGO DE PRODUCTO
PRODUCT CATALOG **2025**

BOTADORES, CORAZONEROS
MANGAS & ESPADAS

PERNOS MÉTRICOS
NORMA DIN

RESISTENCIAS
Y TERMOPARES

ELEMENTOS
DE IZAJE

SISTEMA DE
ENFRIAMIENTO



Una Década de Compromiso Contigo y con la Industria



En Dincel destacamos al ofrecer a nuestros clientes los mejores productos en la industria de la inyección de plástico.

In Dincel we thrive by getting our customers the best products in the Plastic Injection Industry.

CON DINCEL, TUS IDEAS SE CONVIERTEN EN SOLUCIONES

AT DINCEL, YOUR IDEAS TURN INTO SOLUTIONS

Dincel surge como una fuerza emergente en el dinámico panorama empresarial del noreste de México.

Nos enorgullece nuestro papel como el vínculo que conecta y amplifica el alcance de los negocios en nuestra región.

Creemos firmemente que la colaboración estratégica puede llevar a los productos líderes a nuevos niveles en nuestro mercado. Al trabajar juntos, podemos facilitar el camino hacia el éxito que trasciende fronteras y crea nuevas oportunidades para todos.

Dincel emerges as a rising force in the dynamic business landscape of northeastern Mexico. We take pride in our role as the link that connects and amplifies the reach of businesses in our region.

We strongly believe that strategic collaboration can take leading products to new heights in our market. By working together, we can pave the way for success that transcends borders and creates new opportunities for everyone.

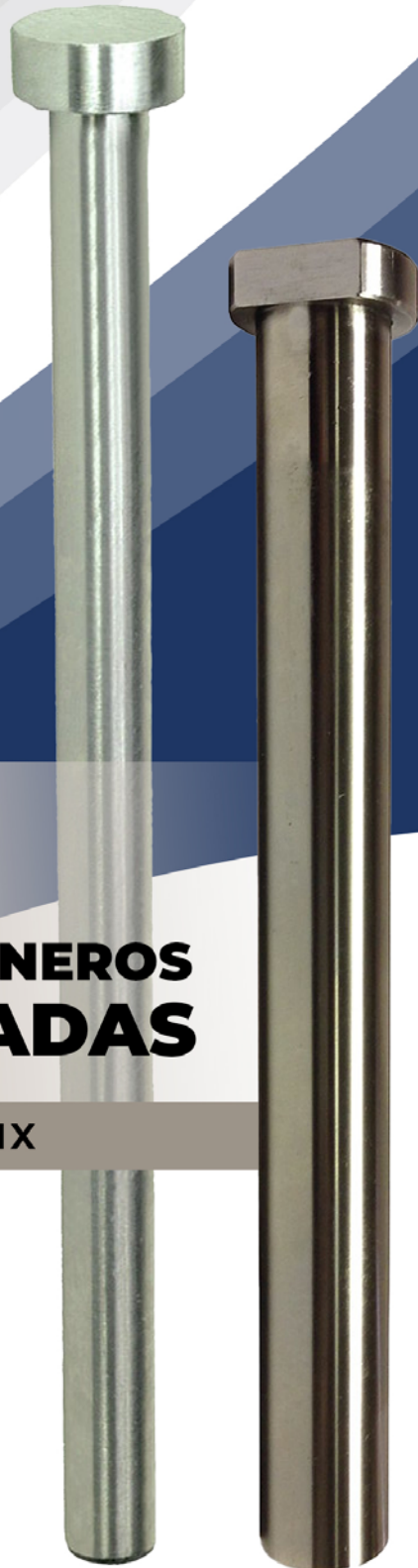


1

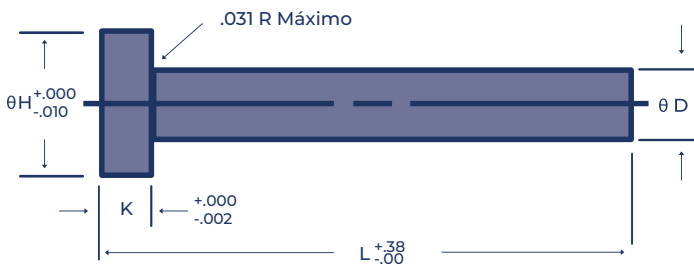
**BOTADORES, CORAZONEROS
MANGAS & ESPADAS**

WWW.DINCEL.COM.MX

**PRECISION
REDEFINED,
POWERED BY
DINCEL.**



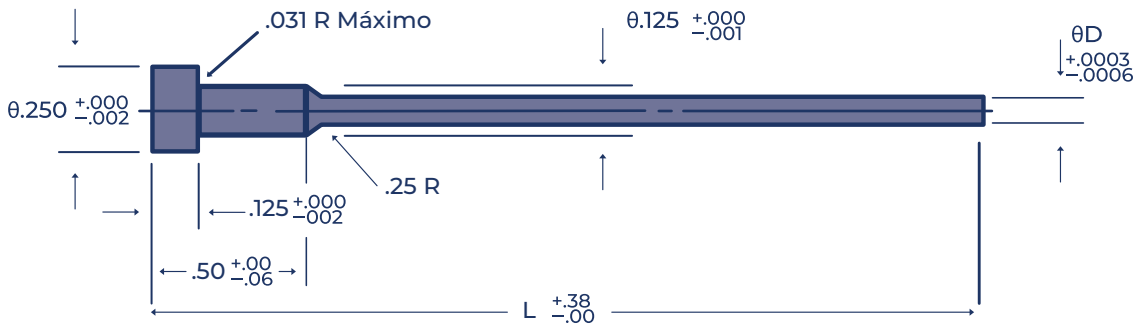
BOTADORES NITRURADOS ESTANDAR



- ✓ Acero para trabajo en caliente con Rectificado de alta precisión.
- ✓ Acabado de 4 a 10 micras de pulgada para minimizar desgaste y prolonga su vida útil.
- ✓ Todas las cabezas son templadas.
- ✓ Todos los pernos con diámetro mayores a 3/32" son grabados para su identificación.

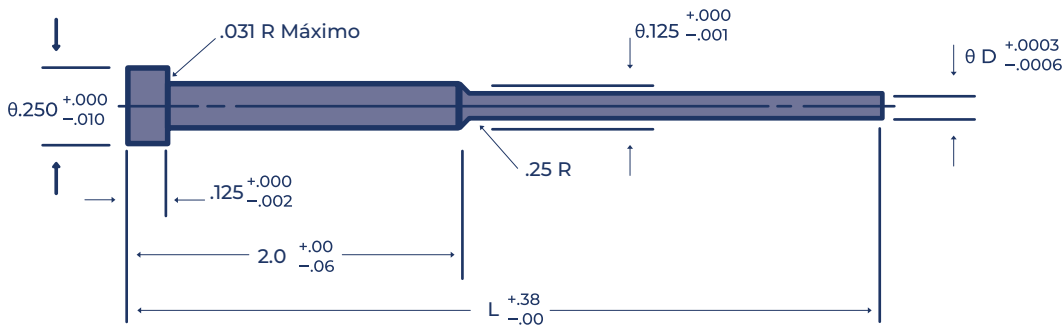
NUMERO DE PARTE	Ø D DIÁ. PASADOR	Ø D PIN DIA TOL.	Ø H DIÁ. CABEZA	K CABEZA THK	L = LONGITUD																	
					6		10		14		18		25		36		39		42		45	
					D STD	D .005 GRANDE	D STD	D .005 GRANDE	D STD	D .005 GRANDE	D STD	D .005 GRANDE	D STD	D .005 GRANDE	D STD	D .005 GRANDE	D STD	D .005 GRANDE	D STD	D .005 GRANDE	D STD	D .005 GRANDE
RPA00P364_	3/64 (.0468)	-0.0003	0.250	0.125	✓	✓																
RPA00P116_	1/16 (.0625)		0.250	0.125	✓	✓																
RPA00P564_	5/64 (.0781)		-0.0006	0.250	0.125	✓		✓	✓													
RPA00P332_	3/32 (.0937)			0.250	0.125	✓	✓	✓	✓													
RPA00P764_	7/64 (.1093)			0.250	0.125	✓		✓	✓													
RPA00P18_	1/8 (.1250)	-0.0003	0.250	0.125	✓	✓	✓	✓	✓	✓				✓								
RPA00P964_	9/64 (.1406)		0.250	0.125			✓	✓	✓													
RPA00P532_	5/32 (.1562)		0.281	0.156	✓	✓	✓	✓	✓	✓	✓			✓								
RPA00P1164_	11/64 (.1719)		0.343	0.187			✓	✓	✓													
RPA00P316_	3/16 (.1875)		0.375	0.187	✓	✓	✓	✓	✓	✓	✓	✓	✓	✓			✓			✓		
RPA00P1364_	13/64 (.2031)		0.375	0.187			✓	✓	✓													
RPA00P732_	7/32 (.2187)		0.406	0.187	✓	✓	✓	✓	✓	✓					✓							
RPA00P1564_	15/64 (.2343)		0.406	0.187			✓	✓	✓													
RPA00P14_	1/4 (.2500)		0.437	0.187	✓	✓	✓	✓	✓	✓	✓	✓	✓	✓	✓	✓	✓	✓		✓		
RPA00P1764_	17/64 (.2656)		0.437	0.250			✓	✓	✓						✓							
RPA00P932_	9/32 (.2812)		0.437	0.250	✓	✓	✓	✓	✓	✓	✓				✓							
RPA00P1964_	19/64 (.2968)		-0.0003	0.500	0.250			✓	✓	✓												
RPA00P516_	5/16 (.3125)		-0.0006	0.500	0.250	✓	✓	✓	✓	✓	✓	✓	✓	✓	✓	✓	✓	✓				
RPA00P2164_	21/64 (.3281)		0.562	0.250			✓	✓	✓						✓							
RPA00P1132_	11/32 (.3437)		0.562	0.250	✓		✓	✓	✓	✓					✓							
RPA00P2364_	23/64 (.3593)		0.625	0.250			✓	✓	✓													
RPA00P38_	3/8 (.3750)		0.625	0.250	✓	✓	✓	✓	✓	✓	✓	✓	✓	✓	✓	✓	✓	✓		✓		
RPA00P2564_	25/64 (.3906)		0.625	0.250			✓	✓														
RPA00P1332_	13/32 (.4062)		0.687	0.250	✓		✓	✓	✓	✓	✓				✓							
RPA00P2764_	27/64 (.4218)		0.687	0.250			✓	✓														
RPA00P716_	7/16 (.4375)	0.687	0.250	✓	✓	✓	✓	✓	✓	✓				✓	✓							
RPA00P2964_	29/64 (.4531)	0.687	0.250			✓	✓															
RPA00P1532_	15/32 (.4687)	0.750	0.250	✓		✓	✓	✓	✓					✓								
RPA00P3164_	31/64 (.4843)	0.750	0.250			✓	✓	✓														
RPA00P12_	1/2 (.5000)	0.750	0.250	✓		✓	✓	✓	✓	✓	✓	✓	✓	✓	✓	✓	✓	✓	✓			
RPA00P1732_	17/32 (.5312)	0.750	0.250	✓		✓		✓														
RPA00P916_	9/16 (.5625)	0.812	0.250	✓		✓		✓						✓								
RPA00P58_	5/8 (.6250)	0.875	0.250	✓		✓		✓						✓	✓	✓			✓			
RPA00P1116_	11/16 (.6875)	-0.0008	0.937	0.250	✓		✓		✓					✓								
RPA00P34_	3/4 (.7500)	1.000	0.250	✓		✓		✓						✓	✓	✓	✓	✓	✓			
RPA00P78_	7/8 (.8750)	1.125	0.250	✓		✓		✓						✓								
RPA00P1_	1" (1.0000)	1.250	0.250	✓		✓		✓						✓	✓	✓	✓	✓	✓			

BOTADORES NITRURADOS CON HOMBRO ESTANDAR



NUMERO DE PARTES	Ø D DIÁ. PASADOR	L = LONGITUD				
		6		10		14
		D STD	D .005 GRANDE	D STD	D .005 GRANDE	D STD
RSP2_2	1/32 (.0312)	✓	✓			
RSP23_2	3/64 (.0468)	✓		✓	✓	✓
RSP4_2	1/16 (.0625)	✓		✓	✓	✓
RSP5_2	5/64 (.0781)	✓		✓	✓	✓
RSP6_2	3/32 (.0937)	✓		✓	✓	✓
RSP7_2	7/64 (.1093)	✓		✓	✓	✓

- ✓ Precisión en acero para matrices de trabajo en caliente de tipo H13, resistente a choques térmicos, de calidad superior.
- ✓ Las cabezas forjadas en caliente proporcionan un flujo de grano uniforme y mayor resistencia a la tracción.
- ✓ Dureza del núcleo: 40-45 HRC.
- ✓ Diámetro exterior nitruado a una dureza de 65-74 HRC y acabado para minimizar el desgaste.
- ✓ Cabezas recocidas para facilitar el mecanizado.
- ✓ Diámetro D rectificado sin centros.



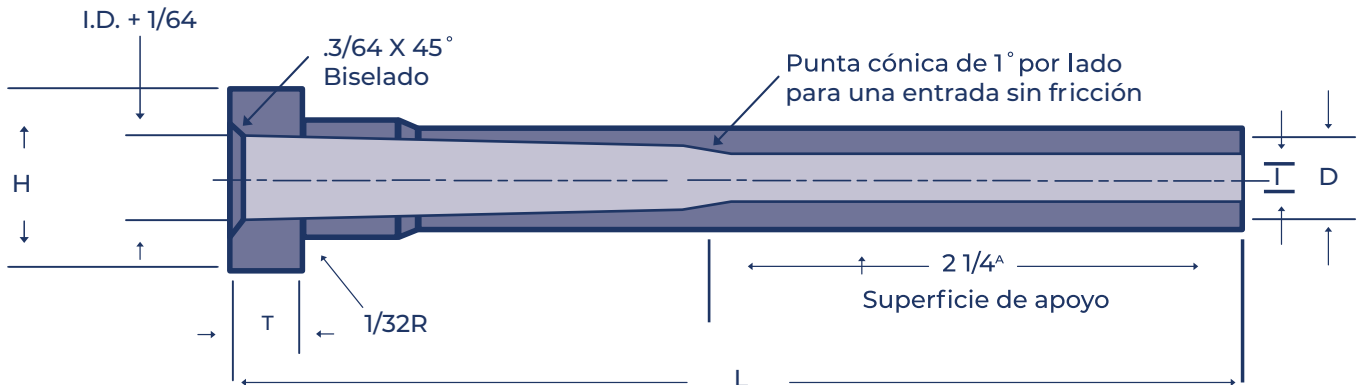
NUMERO DE PARTES	Ø D DIÁ. PASADOR	L = LONGITUD				
		6		10		14
		D STD	D .005 GRANDE	D STD	D .005 GRANDE	D STD
RSP3_1/2	1/32 (.0312)	✓	✓			
RSP4_1/2	3/64 (.0468)	✓		✓	✓	✓
RSP5_1/2	1/16 (.0625)	✓		✓	✓	✓
RSP6_1/2	5/64 (.0781)	✓		✓	✓	✓
RSP7_1/2	3/32 (.0937)	✓		✓	✓	✓
RSP8_1/2	7/64 (.1093)	✓		✓	✓	✓

CLAVE DE SIMBOLOS

✓	ARTÍCULO EN STOCK
---	-------------------

MANGAS EXPULSORAS NITRURADAS

- ✓ Se pueden utilizar para expulsar la pieza.
- ✓ Sirven como casquillo para el pasador expulsor.
- ✓ Grabadas para una fácil identificación.



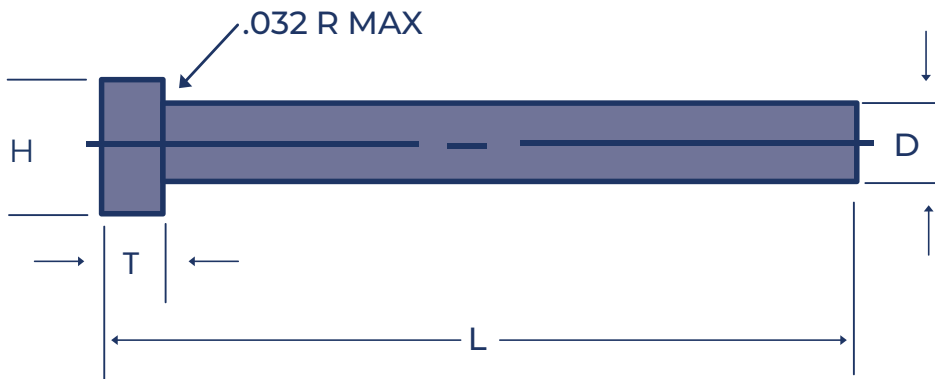
NUMERO DE PARTE	I I.D +0.0005 -0.000	D O.D +000 -0.001	H DIÁ. CABEZA +000 -0.001	T ESPESOR DE CABEZA +0.000 -0.002	L LONGITUD TOTAL +.032/-0.000													
					3 "	4 "	5 "	6 "	7 "	8 "	9 "	10 "	11 "	12 "	13 "	14 "		
SL13M-*	3/32	3/16	3/8	3/16	✓	✓	✓	✓	✓									
SL15-*	1/8	7/32	13/32	3/16	✓	✓	✓	✓	✓	✓								
SL17-	5/32	1/4	7/16	3/16		✓	✓	✓	✓	✓	✓	✓	✓	✓	✓	✓		
SL21-	3/16	5/16	1/2	1/4		✓	✓	✓	✓	✓	✓	✓	✓	✓	✓	✓		
SL23-	7/32	11/32	9/16	1/4		✓	✓	✓	✓	✓	✓	✓	✓	✓	✓	✓		
SL25-	1/4	3/8	5/8	1/4		✓	✓	✓	✓	✓	✓	✓	✓	✓	✓	✓		
SL29-	5/16	7/16	11/16	1/4		✓	✓	✓	✓	✓	✓	✓	✓	✓	✓	✓		
SL33-	3/8	1/2	3/4	1/4		✓	✓	✓	✓	✓	✓	✓	✓	✓	✓	✓		
SL37-	7/16	5/8	7/8	1/4		✓	✓	✓	✓	✓	✓	✓	✓	✓	✓	✓		
SL39-	1/2	11/16	15/16	1/4		✓	✓	✓	✓	✓	✓	✓	✓	✓	✓	✓		
SL41-	9/16	3/4	1	1/4		✓	✓	✓	✓	✓	✓	✓	✓	✓	✓	✓		
SL45-	5/8	7/8	1-1/8	1/4		✓	✓	✓	✓	✓	✓	✓	✓	✓	✓	✓		
SL47-	3/4	1	1-1/4	1/4		✓	✓	✓	✓	✓	✓	✓	✓	✓	✓	✓		

ESPECIFICACIONES	
Tolerancia de la longitud del cojinete	+0.032 / -0.000
Dureza del diámetro interno (I.D.)	68 - 74 Rc Nitruado
Dureza del diámetro externo (O.D.)	68 - 74 Rc Nitruado
Tipo de material	Acero para herramientas de trabajo en caliente
Unidad de medida	Pulgadas

CLAVE DE SIMBOLOS

<input checked="" type="checkbox"/>	ARTÍCULO EN STOCK
-------------------------------------	-------------------

HARD CORE PINS



D PERNO +.0005/+0.0010	H CABEZA +.000/-0.010	T ESP.DE CAB. +.000/-0.010	L LONGITUD TOTAL +.062/-0.000		
			6"	10"	14"
3/32	1/4	1/8	D CPH7-6	D CPH7-10	
7/64	1/4	1/8	D CPH8-6	D CPH8-10	
1/8	1/4	1/8	D CPH9-6	D CPH9-10	D CPH9-14
9/64	1/4	1/8	D CPH10-6	D CPH10-10	D CPH10-14
5/32	9/32	5/32	D CPH11-6	D CPH11-10	D CPH11-14
11/64	11/32	3/16	D CPH12-6	D CPH12-10	D CPH12-14
3/16	3/8	3/16	D CPH13-6	D CPH13-10	D CPH13-14
13/64	3/8	3/16	D CPH14-6	D CPH14-10	D CPH14-14
7/32	13/32	3/16	D CPH15-6	D CPH15-10	D CPH15-14
1/4	7/16	3/16	D CPH17-6	D CPH17-10	D CPH17-14
9/32	7/16	1/4	D CPH19-6	D CPH19-10	D CPH19-14
5/16	1/2	1/4	D CPH21-6	D CPH21-10	D CPH21-14
11/32	9/16	1/4	D CPH23-6	D CPH23-10	D CPH23-14
3/8	5/8	1/4	D CPH25-6	D CPH25-10	D CPH25-14
13/32	11/16	1/4	D CPH27-6	D CPH27-10	D CPH27-14
7/16	11/16	1/4	D CPH29-6	D CPH29-10	D CPH29-14
15/32	3/4	1/4	D CPH31-6	D CPH31-10	D CPH31-14
1/2	3/4	1/4	D CPH33-6	D CPH33-10	D CPH33-14
9/16	13/16	1/4	D CPH35-6	D CPH35-10	D CPH35-14
5/8	7/8	1/4	D CPH37-6	D CPH37-10	D CPH37-14
3/4	1	1/4	D CPH41-6	D CPH41-10	D CPH41-14
7/8	1 1/8	1/4	D CPH45-6	D CPH45-10	D CPH45-14
1	1 1/4	1/4	D CPH47-6	D CPH47-10	D CPH47-14

ESPECIFICACIONES	
Dureza	48-52 Rc
Unidad de Medida	pulgadas
Tipo de material	Hot Work Tool Steel

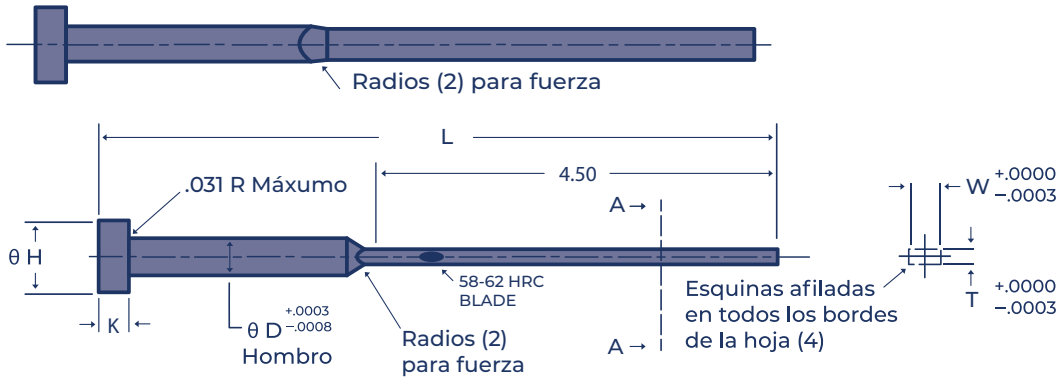
CLAVE DE SIMBOLOS	
	ARTÍCULO EN STOCK

ESPADAS BOTADORAS ESTANDAR

- ✓ El grosor y el ancho de la hoja se mantienen con una tolerancia estricta: +0.0000/-0.0003.
- ✓ Precisión en acero de herramienta de alta velocidad M2 de calidad superior.
- ✓ Endurecido en toda su estructura a 58-62 HRC para una resistencia al desgaste.
- ✓ Cabezas recocidas para facilitar el mecanizado.
- ✓ Construcción de una sola pieza para mayor resistencia y rigidez.

ESPECIFICACIONES:

D = Diámetro del hombro
H = Diámetro de la cabeza
K = Grosor de la cabeza
L = Longitud total
T = Blade Thickness
W = Grosor de la hoja
Material: M2 / 1.3343 / SKH51
Tratamiento de superficie: Ninguno (endurecimiento total)



NÚMERO DE PARTE	T ESPESOR DE LA HOJA	W ANCHO DE LA HOJA	Ø D DIÁMETRO DE HOMBRO	Ø H DIÁMETRO DE LA CABEZA	K GROSOR DE LA CABEZA	L LONGITUD TOTAL
EJB-IMH-024-100-065	0.0240	0.1000	0.1250	0.250	0.125	6.50
EJB-IMH-032-100-065	0.0320	0.1000	0.1250	0.250	0.125	6.50
EJB-IMH-032-100-075	0.0320	0.1000	0.1250	0.250	0.125	7.50
EJB-IMH-046-100-065	0.0460	0.1000	0.1250	0.250	0.125	6.50
EJB-IMH-046-100-075	0.0460	0.1000	0.1250	0.250	0.125	7.50
EJB-IMH-024-140-065	0.0240	0.1400	0.1562	0.281	0.156	6.50
EJB-IMH-032-140-065	0.0320	0.1400	0.1562	0.281	0.156	6.50
EJB-IMH-032-140-075	0.0320	0.1400	0.1562	0.281	0.156	7.50
EJB-IMH-032-140-085	0.0320	0.1400	0.1562	0.281	0.156	8.50
EJB-IMH-046-140-065	0.0460	0.1400	0.1562	0.281	0.156	6.50
EJB-IMH-046-140-075	0.0460	0.1400	0.1562	0.281	0.156	7.50
EJB-IMH-046-140-085	0.0460	0.1400	0.1562	0.281	0.156	8.50
EJB-IMH-024-172-065	0.0240	0.1720	0.1875	0.375	0.187	6.50
EJB-IMH-032-172-065	0.0320	0.1720	0.1875	0.375	0.187	6.50
EJB-IMH-032-172-075	0.0320	0.1720	0.1875	0.375	0.187	7.50
EJB-IMH-032-172-085	0.0320	0.1720	0.1875	0.375	0.187	8.50
EJB-IMH-046-172-065	0.0460	0.1720	0.1875	0.375	0.187	6.50
EJB-IMH-046-172-075	0.0460	0.1720	0.1875	0.375	0.187	7.50
EJB-IMH-046-172-085	0.0460	0.1720	0.1875	0.375	0.187	8.50
EJB-IMH-062-172-065	0.0620	0.1720	0.1875	0.375	0.187	6.50
EJB-IMH-062-172-075	0.0620	0.1720	0.1875	0.375	0.187	7.50
EJB-IMH-062-172-085	0.0620	0.1720	0.1875	0.375	0.187	8.50
EJB-IMH-032-234-065	0.0320	0.2340	0.2500	0.437	0.187	6.50
EJB-IMH-032-234-075	0.0320	0.2340	0.2500	0.437	0.187	7.50
EJB-IMH-032-234-085	0.0320	0.2340	0.2500	0.437	0.187	8.50
EJB-IMH-046-234-065	0.0460	0.2340	0.2500	0.437	0.187	6.50
EJB-IMH-046-234-075	0.0460	0.2340	0.2500	0.437	0.187	7.50
EJB-IMH-046-234-085	0.0460	0.2340	0.2500	0.437	0.187	8.50
EJB-IMH-062-234-065	0.0620	0.2340	0.2500	0.437	0.187	6.50
EJB-IMH-062-234-075	0.0620	0.2340	0.2500	0.437	0.187	7.50
EJB-IMH-062-234-085	0.0620	0.2340	0.2500	0.437	0.187	8.50
EJB-IMH-062-234-095	0.0620	0.2340	0.2500	0.437	0.187	9.50
EJB-IMH-032-296-065	0.0320	0.2960	0.3125	0.500	0.250	6.50
EJB-IMH-032-296-075	0.0320	0.2960	0.3125	0.500	0.250	7.50
EJB-IMH-032-296-085	0.0320	0.2960	0.3125	0.500	0.250	8.50
EJB-IMH-032-296-095	0.0320	0.2960	0.3125	0.500	0.250	9.50

ESPADAS BOTADORAS ESTANDAR

NUMERO DE PARTE	T ESPESOR HOJA	W ANCHO DE LA HOJA	Ø D DIAMETRO HOMBRO	Ø H DIAMETRO DE LA CABEZA	K GROSOR CABEZA	L LONGITUD TOTAL
EJB-IMH-046-296-065	0.0460	0.2960	0.3125	0.500	0.250	6.50
EJB-IMH-046-296-075	0.0460	0.2960	0.3125	0.500	0.250	7.50
EJB-IMH-046-296-085	0.0460	0.2960	0.3125	0.500	0.250	8.50
EJB-IMH-046-296-095	0.0460	0.2960	0.3125	0.500	0.250	9.50
EJB-IMH-062-296-065	0.0620	0.2960	0.3125	0.500	0.250	6.50
EJB-IMH-062-296-075	0.0620	0.2960	0.3125	0.500	0.250	7.50
EJB-IMH-062-296-085	0.0620	0.2960	0.3125	0.500	0.250	8.50
EJB-IMH-062-296-095	0.0620	0.2960	0.3125	0.500	0.250	9.50
EJB-IMH-078-296-065	0.0780	0.2960	0.3125	0.500	0.250	6.50
EJB-IMH-078-296-075	0.0780	0.2960	0.3125	0.500	0.250	7.50
EJB-IMH-078-296-085	0.0780	0.2960	0.3125	0.500	0.250	8.50
EJB-IMH-078-296-095	0.0780	0.2960	0.3125	0.500	0.250	9.50
EJB-IMH-032-359-065	0.0320	0.3590	0.3750	0.625	0.250	6.50
EJB-IMH-032-359-075	0.0320	0.3590	0.3750	0.625	0.250	7.50
EJB-IMH-032-359-085	0.0320	0.3590	0.3750	0.625	0.250	8.50
EJB-IMH-032-359-095	0.0320	0.3590	0.3750	0.625	0.250	9.50
EJB-IMH-046-359-065	0.0460	0.3590	0.3750	0.625	0.250	6.50
EJB-IMH-046-359-075	0.0460	0.3590	0.3750	0.625	0.250	7.50
EJB-IMH-046-359-085	0.0460	0.3590	0.3750	0.625	0.250	8.50
EJB-IMH-046-359-095	0.0460	0.3590	0.3750	0.625	0.250	9.50
EJB-IMH-062-359-065	0.0620	0.3590	0.3750	0.625	0.250	6.50
EJB-IMH-062-359-075	0.0620	0.3590	0.3750	0.625	0.250	7.50
EJB-IMH-062-359-085	0.0620	0.3590	0.3750	0.625	0.250	8.50
EJB-IMH-062-359-095	0.0620	0.3590	0.3750	0.625	0.250	9.50
EJB-IMH-078-359-065	0.0780	0.3590	0.3750	0.625	0.250	6.50
EJB-IMH-078-359-075	0.0780	0.3590	0.3750	0.625	0.250	7.50
EJB-IMH-078-359-085	0.0780	0.3590	0.3750	0.625	0.250	8.50
EJB-IMH-078-359-095	0.0780	0.3590	0.3750	0.625	0.250	9.50
EJB-IMH-094-422-065	0.0940	0.4220	0.4375	0.687	0.250	6.50
EJB-IMH-094-422-075	0.0940	0.4220	0.4375	0.687	0.250	7.50
EJB-IMH-094-422-085	0.0940	0.4220	0.4375	0.687	0.250	8.50
EJB-IMH-094-422-095	0.0940	0.4220	0.4375	0.687	0.250	9.50
EJB-IMH-078-484-065	0.0780	0.4840	0.5000	0.750	0.250	6.50
EJB-IMH-078-484-075	0.0780	0.4840	0.5000	0.750	0.250	7.50
EJB-IMH-078-484-085	0.0780	0.4840	0.5000	0.750	0.250	8.50
EJB-IMH-078-484-095	0.0780	0.4840	0.5000	0.750	0.250	9.50
EJB-IMH-094-484-065	0.0940	0.4840	0.5000	0.750	0.250	6.50
EJB-IMH-094-484-075	0.0940	0.4840	0.5000	0.750	0.250	7.50
EJB-IMH-094-484-085	0.0940	0.4840	0.5000	0.750	0.250	8.50
EJB-IMH-094-484-095	0.0940	0.4840	0.5000	0.750	0.250	9.50
EJB-IMH-078-547-065	0.0780	0.5470	0.5625	0.812	0.250	6.50
EJB-IMH-078-547-075	0.0780	0.5470	0.5625	0.812	0.250	7.50
EJB-IMH-078-547-085	0.0780	0.5470	0.5625	0.812	0.250	8.50
EJB-IMH-078-547-095	0.0780	0.5470	0.5625	0.812	0.250	9.50
EJB-IMH-094-547-065	0.0940	0.5470	0.5625	0.812	0.250	6.50
EJB-IMH-094-547-075	0.0940	0.5470	0.5625	0.812	0.250	7.50
EJB-IMH-094-547-085	0.0940	0.5470	0.5625	0.812	0.250	8.50
EJB-IMH-094-547-095	0.0940	0.5470	0.5625	0.812	0.250	9.50
EJB-IMH-078-609-065	0.0780	0.6090	0.6250	0.875	0.250	6.50
EJB-IMH-078-609-075	0.0780	0.6090	0.6250	0.875	0.250	7.50
EJB-IMH-078-609-085	0.0780	0.6090	0.6250	0.875	0.250	8.50
EJB-IMH-078-609-095	0.0780	0.6090	0.6250	0.875	0.250	9.50
EJB-IMH-094-609-065	0.0940	0.6090	0.6250	0.875	0.250	6.50
EJB-IMH-094-609-075	0.0940	0.6090	0.6250	0.875	0.250	7.50
EJB-IMH-094-609-085	0.0940	0.6090	0.6250	0.875	0.250	8.50
EJB-IMH-094-609-095	0.0940	0.6090	0.6250	0.875	0.250	9.50

PERNOS DE RETORNO ESTÁNDAR

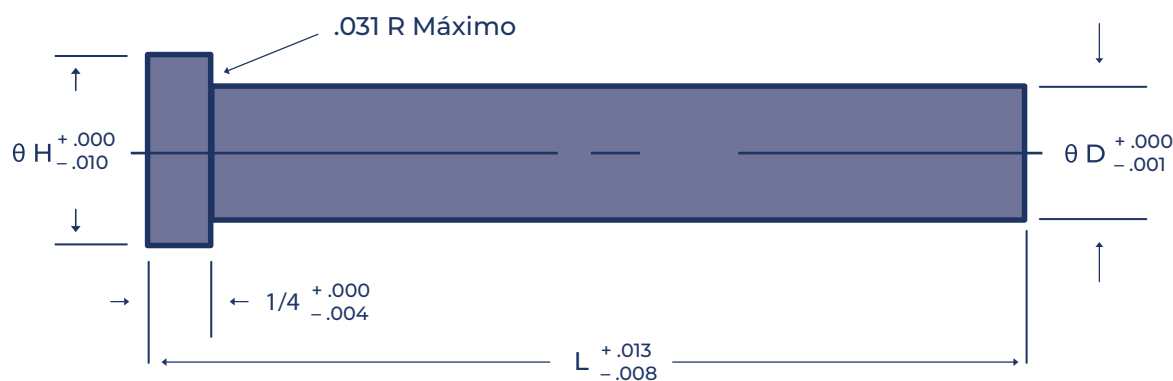
- ✓ precisión en acero para matrices de trabajo en caliente resistente a choques térmicos, de calidad superior.
- ✓ Las cabezas forjadas en caliente proveen un flujo de grano uniforme y mayor resistencia a la tracción.
- ✓ Diámetro exterior nitrurado con una dureza de 65-74 HRC y acabado para minimizar el desgaste.
- ✓ Diámetro exterior rectificado sin centros y pulido.

.500 (1/2") Serie de Diámetros

NUMERO DE PARTE	Ø D DIÁ. PASADOR	Ø H DIÁ. CABEZA	L LONGITUD PASADOR
7410	0.500	0.750	3.563
7411			4.063
7412			4.563
7413			5.063
7414			5.563
7415			6.063
7416			6.563

.625 (5/8") Serie de Diámetros

NUMERO DE PARTE	Ø D DIÁ. PASADOR	Ø H DIÁ. CABEZA	L LONGITUD PASADOR
7510	0.625	0.875	4.063
7511			4.563
7512			5.063
7513			5.563
7514			6.063
7515			6.563
7516			7.063
7517			7.563
7518			8.063



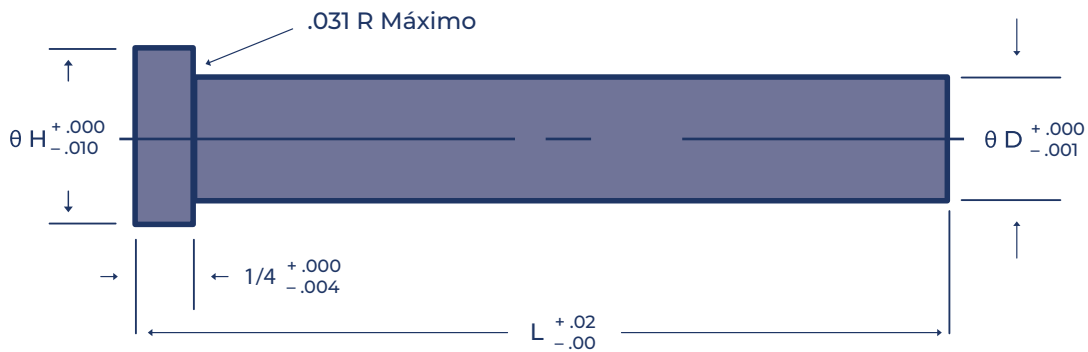
.750 (3/4") Serie de Diámetros

NUMERO DE PARTE	Ø D DIÁ. PASADOR	Ø H DIÁ. CABEZA	L LONGITUD PASADOR
7610	0.750	1.000	4.938
7611			5.438
7612			5.938
7613			6.438
7614			6.938
7615			7.438
7616			7.938
7617			8.438
7618			8.938
7619			9.438



PERNOS SPRUE PULLERS ESTÁNDAR

- ✓ precisión en acero para matrices de trabajo en caliente resistente a choques térmicos, de calidad superior.
- ✓ Las cabezas forjadas en caliente proveen un flujo de grano uniforme y mayor resistencia a la tracción.
- ✓ Diámetro exterior nitrurado con una dureza de 65-74 HRC y acabado para minimizar el desgaste.
- ✓ Cabezas recocidas para facilitar el mecanizado.
- ✓ Diámetro exterior rectificado sin centros y pulido.



.250 (1/4") Serie de Diámetros

NUMERO DE PARTES	Ø D DIÁ . PASADOR	Ø H DIÁ . CABEZA	K CABEZA GRUESA	L LONGITUD PASADOR
7110	0.250	0.437	0.187	3.44
7111				3.94
7112				4.44
7113				4.94
7114				5.44
7115				5.94
7116				6.44

.375 (3/8") Serie de Diámetros

NUMERO DE PARTES	Ø D DIÁ . PASADOR	Ø H DIÁ . CABEZA	K CABEZA GRUESA	L LONGITUD PASADOR
7210	0.375	0.625	0.250	3.88
7211				4.38
7212				4.88
7213				5.38
7214				5.88
7215				6.38
7216				6.88
7217				7.38
7218				7.88
7219				8.38
7220				8.88
7221				9.38

CLAVE DE SIMBOLOS



ARTÍCULO EN STOCK

REALIZA TU PEDIDO DE MANERA FÁCIL Y RÁPIDA

Escanea el código QR del tipo de pieza que necesitas y completa el formulario. Nuestro equipo procesará tu solicitud y te contactará a la brevedad.

FORMULARIOS DISPONIBLES



ESPADAS



**PERNOS
RECTOS**



**PERNOS
CON HOMBRO**



MANGAS



**MANGAS
CON HOMBRO**

¿Necesitas ayuda? Contáctanos y con gusto te asesoramos.



ATENCIÓN PERSONALIZADA Y SURTIDO INMEDIATO

REALIZA TU PEDIDO DE MANERA FÁCIL Y RÁPIDA

Visita hoy www.DINCEL.com.mx



Precision
Redefined,
Powered by
Dintel.



COMPONENTES Y REFACCIONES
PARA TUS HERRAMENTALES

CATÁLOGO DE PRODUCTOS
PRODUCT CATALOG **2025**

**POWERING PRECISION
IN PLASTIC INJECTION**

 WWW.DINCEL.COM.MX  +52 81 4053 7300

 INFO@DINCEL.COM.MX